



Cisti ovariche, Jia

dr. D. De Bernardis



Amal

Associazione Scientifica
per la Ricerca e lo Sviluppo della
Medicina Tradizionale Cinese
e delle Bioterapie

**GENOVA
CENTRO AMAL**

CONVEGNO GINECOLOGIA E SESSUOLOGIA IN MEDICINA INTEGRATA

**21/22 APRILE
2018**

VIA DEL CAMPO 10/7
TEL. 010/2471760

Accumuli nel Jiao Inferiore

Si distinguono in base all'origine:

1. **Zheng Jia** hanno origine nel Jiao Inferiore per:
 - Non consolidamento (Punti He)
 - Non eliminazioni (Punti Shu antichi dei Visceri, Yang)
2. **Ji Ju** hanno origine nel Jiao Medio --> Jiao Inferiore
 - Da stasi di Qi di LR > stasi di Xue
 - Non trasformazione nel JM che si deposita nel JI.

Cisti ovariche, Jia

Gli accumuli a origine nel Jiao Inferiore sono:

- **Zheng** = accumulo fisso (miomi, endometriosi, ecc.)
- **Jia** = accumulo mobile (cisti ovariche)

Cisti ovariche: patogenesi

La cisti ovarica si forma per mancanza di ovulazione e un ovulo che non viene inviato verso la tuba e rimane in ovaio.

Nella sua formazione entrano in campo:

- **Presenza di Umidità (GB)**
- **Presenza di Freddo (SP)**
- **Disturbi dell'ovulazione:**
 - A. **Chong Mai non attiva l'ovulazione**
 - B. **Il Qi di cuore che scende al Rene\Bao per far progredire l'uovo dall'ovaio verso la tuba**

Presenza di Umidità (GB)

L'umidità, in senso metaforico, indica indecisione: nel cambiamento e/o nel dirigere la propria vita.

La presenza di umidità è secondaria a emozioni non controllate dal Qi di LR (stasi di Qi di LR) e ci si rivolge al MP di GB e con i punti He e Shu:

- **GB34, Yang Ling Quan**, punto He per eliminare l'Umidità nel favorire il consolidamento
- **GB41, Zu Lin Qi**, punto Shu per eliminare l'Umidità nel favorire l'eliminazione: punto chiave di Dai Mai
- **GB37, Gang Ming**, punto chiave antico del Dai Mai, se cisti insorte in un periodo di indecisione sulla propria vita

Presenza di freddo

In senso metaforico il Freddo è un rifiuto, un blocco del cambiamento.

Se deficit di Yang di Milza si crea Freddo che, sec. il Nei Jing, viene intrappolato nei punti Liao. Il Freddo nel tempo diventa calore e progredisce nei punti Liao:

- **BL31, Shang Liao**, leucorrea da U\F
- **BL32, Ci Liao**, leucorrea densa
- **BL33, Zhong Liao**, secrezione giallastra, U\C
- **BL34, Xia Liao**, secrezione verdastra, U\C-Fuoco

Il problema dei punti Liao

Se non dolorabili i punti Liao si aprono con:

- **GV2, Yao Shu**

Per eliminare attraverso il Dai Mai si aggiunge

- **LR5, Li Gou,**

Se vi è la presenza di dolore nella regione del sacro o sacro iliaco o il dolore compare dopo una seduta di agopuntura, è segno di presenza di un «blocco» a quel livello e si tratta:

- **SI18, Quan Liao**

Meccanismi ovulazione

1. **Chong Mai** attiva l'ovulazione, ST30.
2. **Qi di Cuore** scende al Rene \ Bao per far progredire l'ovulo dall'ovaio verso la tuba

Qi di Cuore

Le cisti ovariche sono legate al **Qi di Cuore** e quindi a **disturbi dello Shen**.

Il Qi di Cuore = capacità di agire nel mondo, di governare (Cuore-Imperatore) il mondo e il sé, ha la funzione di diffondere dal torace verso la periferia e verso la pelvi.

Sintomi:

- Ansia e oppressione toracica
- Timidezza da piccoli, incapacità di agire, indecisione= Umidità
- Arti freddi per non distribuzione del sangue in periferia

Terapia:

- **GB23, Zhe Jin, Shen Guang.**

Qi di Cuore

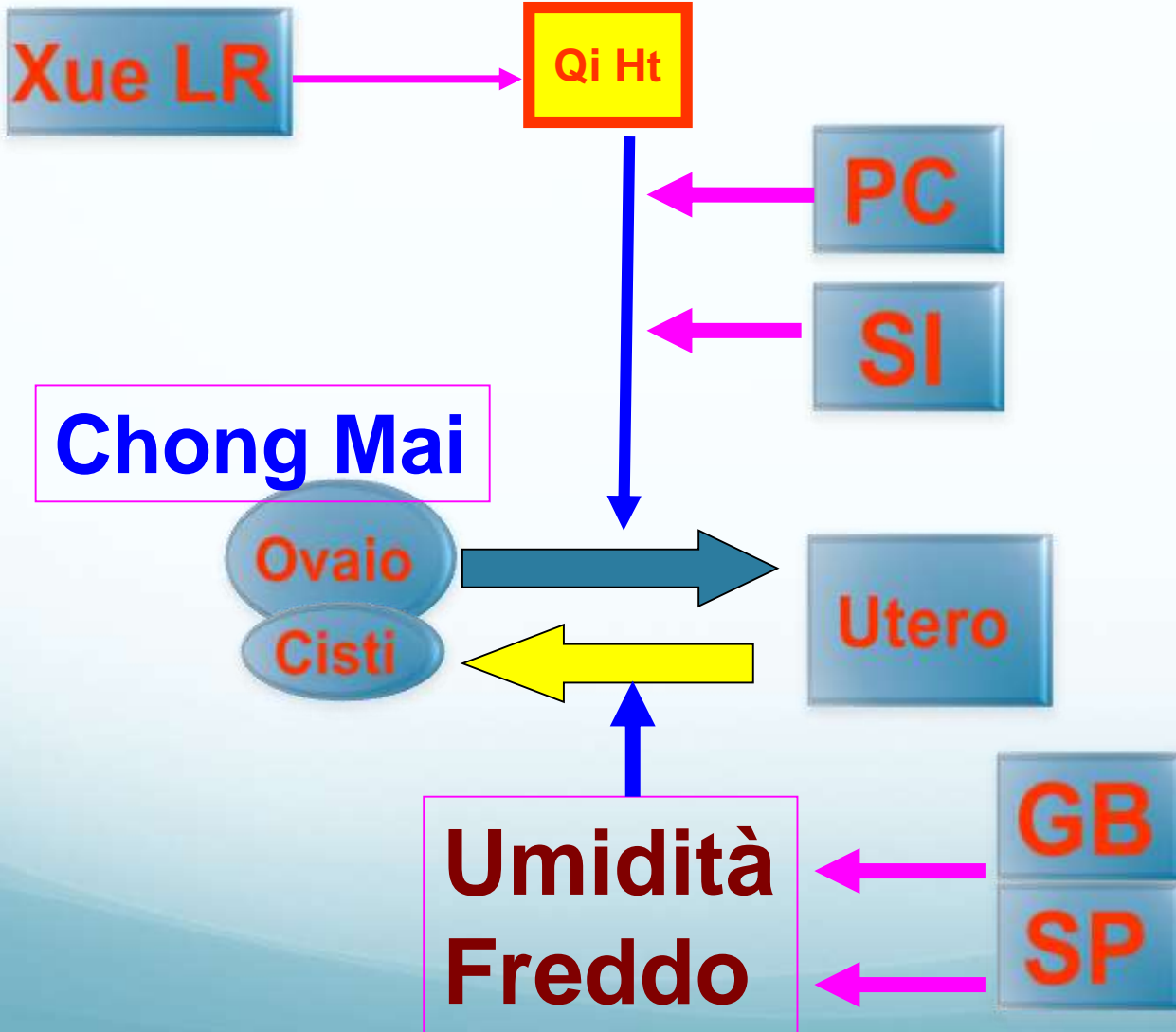
- Il Qi di Cuore si forma dal Sangue di Fegato. Se vuoto di Xue di LR manca il coraggio di agire:
 - LR8, Qu Quan, GB35, Yang Jiao, (rientro del sangue di LR)
 - GB25, Jing Men, LR4, Zhong Fen (Xue di LR da Jing di KI)
- Il PC blocca il Cuore nelle sue azioni per ragioni morali:
 - PC3, Qu Ze, punto He
 - PC7, Da Ling, punto Shu
- Il Piccolo Intestino non libera la strada per l'azione del Cuore per ragioni cunaturali:
 - SI8, Xiao Hai, punto He
 - SI3, Hou Xi, punto Shu

Ovaio policistico

In presenza di **eccesso di Umidità e eccesso di Qi di Cuore** con **Fuoco del Cuore** (es. da caffeina) si sviluppa l'ovaio policistico.

Nei casi di eccesso di Umidità come ad esempio in donne obese con presenza di edemi, il sangue del Chong Mai risale verso la faccia e la pelle provocando irsutismo e peli a livello del viso.

Cisti ovariche



Cisti ovariche, caso clinico

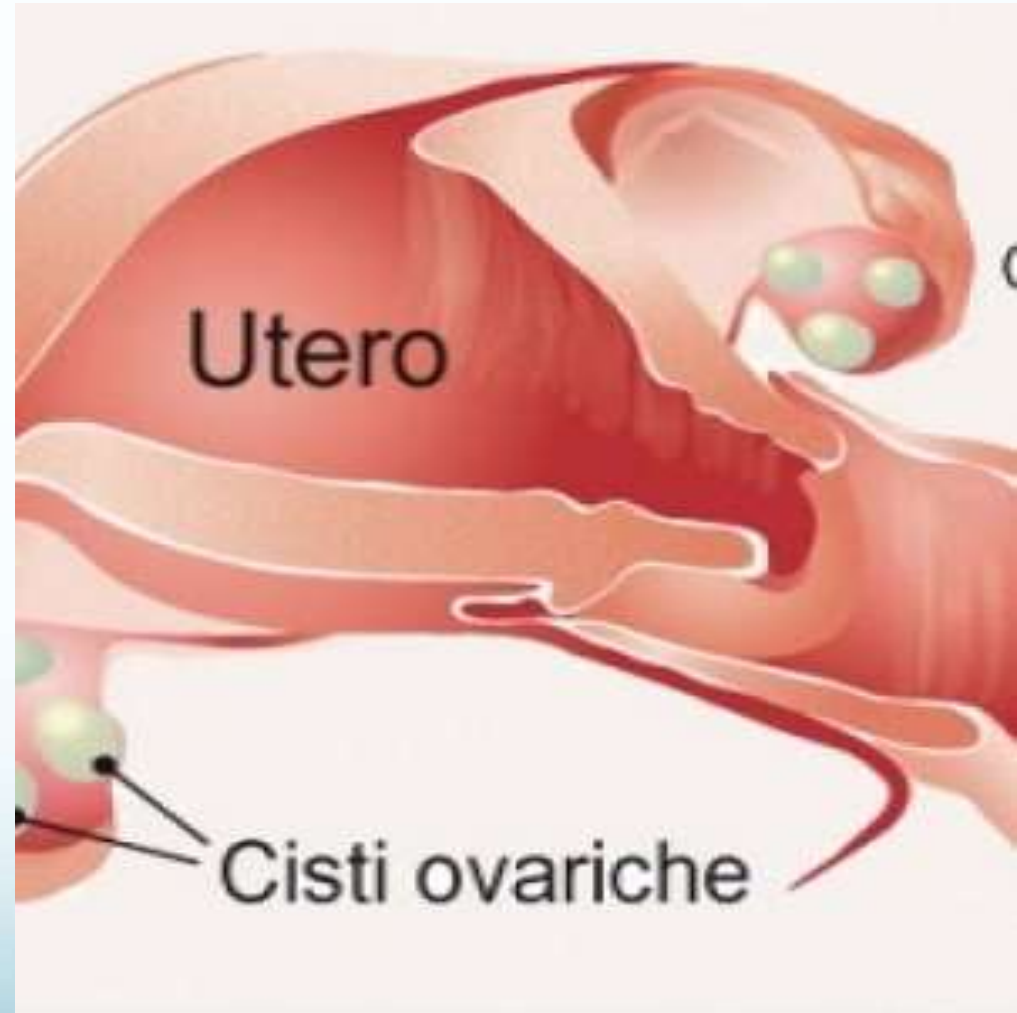
Donna di 28 anni

Sintomi:

- Cisti ovariche da 5 anni
- Dorme, non sogna
- Pregressa cefalea tensiva di fine settimana
- Timida da piccola
- Cervicalgia da freddo, lombalgia
- Gastrite e RGE
- Episodi ricorrenti di candida vaginale
- Flusso mestruale ogni 15-20 giorni

Terapia:

- **GB23, Zhe Jin**



Caso clinico

Sintomi dopo 4 sedute:

- **Cisti ovariche scomparse alla ecografia**
- **Flusso regolare dopo 28 giorni**
- **Non più cefalea da fine settimana**
- **Scomparsa lombalgia e cervicalgia**



A domani

**Il Cuore
imperatore
ha ripreso a
governare sé
e il mondo**

